



Direction des services départementaux
de l'éducation nationale

Service départemental à la jeunesse,
à l'engagement et aux sports

Campagne FDVA 1 et 2 année 2022 éléments de bilan

Plan de la présentation

1. Rappels généraux sur le FDVA et calendrier 2022
2. Evolution des enveloppes financières depuis 2018
3. FDVA1: orientations, tendances et chiffres clés
4. FDVA2: orientations, tendances et chiffres clés

Rappels

FDVA 1

Formation des bénévoles

- tous secteurs **sauf sportif**
- Formations collectives (12 à 25 personnes)
- 1 appel à initiatives régionales annuelle
- Demandes annuelles:
 - durées : de 0,5 à 5 jours
 - Forfait de 500 € par journée
- Demandes pluri-annuelles:
 - Sous forme de plans de formation structurés par objectifs ET types de public

FDVA 2

Fonctionnement et nouveaux projets

- **tous secteurs, petites associations priorités**
- 2 Appels à projets annuels: un régional l'autre départemental
- 2 axes pour les projets départementaux:
 1. fonctionnement 44 : entre 1 000 et 5 000 €
 2. nouveaux projets 44 : Entre 3 000 et 8 000 €

FDVA: déroulement de la campagne

| Date | Échéance |
|--------------------------|--|
| 6 janvier | Réunion du CDC: avis sur le texte de l'AAI départemental |
| 17 janvier | Lancement des campagnes et ouverture du téléservice LeCompteAsso |
| 11 janvier 25 janvier | Réunions d'informations <ul style="list-style-type: none"> - associations des domaines artistique et culturel (partenariat Gens de la Lune) - autres associations (partenariat FAL44 –CRVA labellisé CRIB) - autres réunions locales ou organisées par des PAVA, CRIB Conseils et accompagnement individuels par le réseau départemental d'accompagnement et le SDJES |
| 7 mars | Clôture du dépôt des demandes (4 mars: mail du SDJES aux associations avec dossiers en cours pour rappel échéance du 7) |
| 12 mai | Réunion du CDC: avis sur les propositions financières et bilan de la campagne |

Évolution des enveloppes financières

| | (montants hors compensations) | 2018 | 2019 | 2020 | 2021 | 2022 |
|-------|---|-----------------------------|-----------------------------|-----------------------------|------------------------------|------------------------------|
| FDVA1 | FDVA 1 PDL | 305 000 € | 305 000 € | 305 000 € | 317 900 € | 325 000 € |
| | FDVA1 44 | 78 700 € | 87 500 € | 73 000 € | 78 500 € | 90 500 € |
| | pourcentage 44/PDL | 26% | 29% | 24% | 25% | 28% |
| FDVA2 | FDVA2 PDL enveloppe totale | 1 266 333 € | 1 266 333 € | 1 266 333 € | 2 433 581 € | 1 936 698 € |
| | part attribuée aux dossiers de niveau régional | 5% de l'enveloppe LFI | 5% de l'enveloppe LFI | 5% de l'enveloppe LFI | 15% de l'enveloppe LFI | 10% de l'enveloppe LFI |
| | FDVA2 44 loi de finance initiale (LFI) | 365 986 € | 365 986 € | 365 986 € | 347 303 € | 347 303 € |
| | FDVA2 44 fonds de concours | 0 € | 0 € | 0 € | 277 379 € | 208 382 € |
| | FDVA2 44 enveloppe exceptionnelle | 0 € | 0 € | 0 € | 71 422 € | 0 € |
| | FDVA2 44 total annuel | 365 986 € | 365 986 € | 365 986 € | 696 104 € | 555 685 € |
| | pourcentage 44/PDL | 29% | 29% | 29% | 29% | 29% |

- Stabilité entre 2018 et 2020
- Fonds de concours ajoutés en 2021 (impact sur FDVA1 et 2)
- Montants non fongibles LFI et FDC
- Dotation exceptionnelle 5M€ (France) en 2021
- Un décalage entre les montants demandés et les enveloppes disponibles

FDVA1

formation des bénévoles

FDVA1 – données 2022

➤ Evolutions réglementaires 2022 :

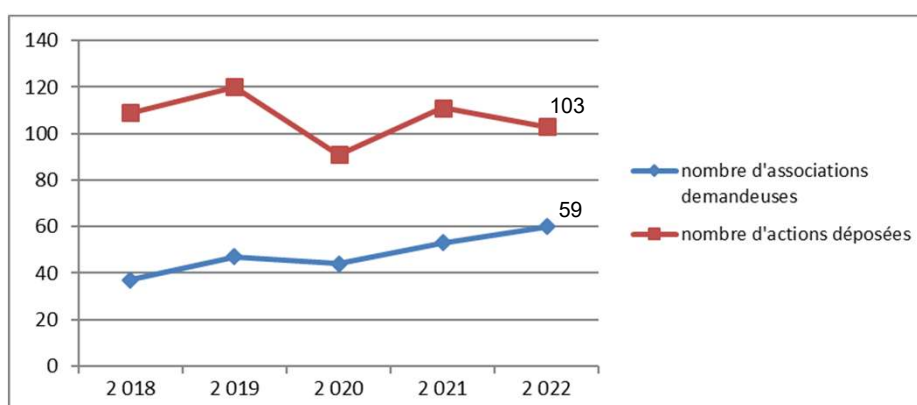
- Une nouvelle typologie de demandes : programme de formation sur 3 ans structuré par objectifs et comportant des fiches « Projet » par type de public de bénévoles : 1. nouveaux bénévoles et/ou 2. bénévoles réguliers et/ou 3. élus
- Maintien des demandes classiques annuelles avec financement au forfait de 500 € par journée de formation retenue

➤ Enveloppes financières:

- 91 000 € (dont 500€ de « compensation » 2021, sur une action non menée)
- l'enveloppe annuelle décidée pour les CPO (conventions pluriannuelles d'objectif) aura un impact sur les enveloppes des années suivantes

FDVA1: une notoriété en hausse

Une hausse régulière des demandes éligibles



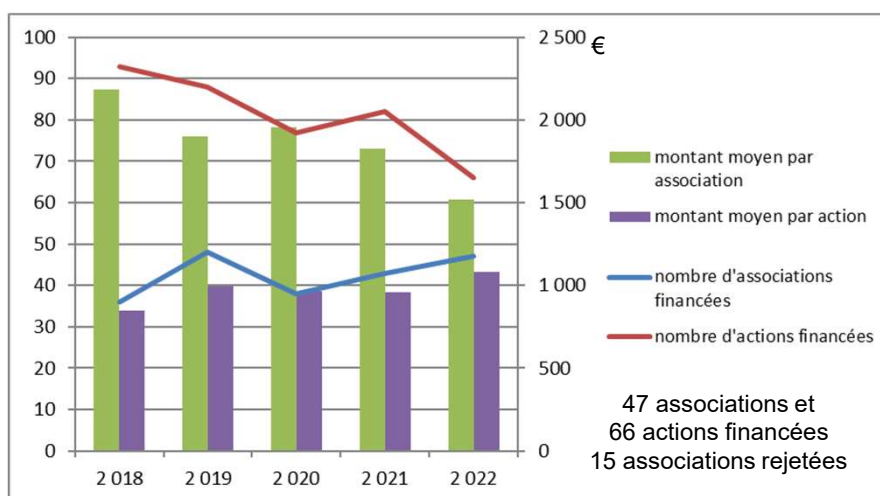
Résultat FDVA1 : chiffres clés 2022

Une enveloppe départementale en légère hausse (28% de l'enveloppe PDL)

| | Dossiers irrecevables | Dossiers instruits | Associations demandeuses | Montant demandés | Associations retenues | Montant attribués | Répartition annuel/CPO |
|-------------------------|-----------------------|--------------------|--------------------------|------------------|-----------------------|-------------------|------------------------|
| demandes annuelles | 3 | 59 | 62 | 197 529 | 47 | 71 500 | 79% |
| demandes pluriannuelles | 0 | 18 | 18 | 198 350 | 8 | 19 500 | 21% |
| total | 3 | 77 | 78* | 395 879 | 55 | 91 000 | |

* 2 associations ont déposé en annuel et pluri-annuel

FDVA1 annuel: recherche d'équilibre pour éviter le saupoudrage



FVDA1: bilan qualitatif

➤ Demandes annuelles:

- CRF 2021: bonne réalisation des formations avec quelques adaptations (distanciel, reports); un nombre de bénévoles touchés moins important que dans les demandes initiales (constat récurrent depuis quelques années)
- 2022: taux de rejet de 24%, plus important que les années antérieures en donnant la priorité aux nouveaux demandeurs/demandeurs réguliers
- Des projets de qualité souvent tournés vers les bénévoles d'activité

➤ Demandes pluriannuelles:

- Relance mail par le SDJES des têtes de réseaux et bénéficiaires réguliers d'envergure départementale 8 jours avant la date limite (car peu de dossiers des structures cibles)
- Harmonisation régionale: favoriser les dossiers de qualité et structurants pour les territoires ou pour un secteur associatif (intégration possible à la marge de primo-demandeurs)

FDVA2

Fonctionnement et nouveaux projets

FDVA2 : particularités 2022

➤ Appel à initiatives:

- La souscription au Contrat d'Engagement Républicain (CER) institué par la loi n° 2021-1109 du 24 août 2021 « confortant le respect des principes de la République »
- Rédaction revue et simplifiée (en lien avec la DRAJES)

➤ Crise sanitaire: le FDVA n'est pas un fonds d'urgence ou de relance

- Les critères nationaux restent en vigueur et sont prioritaires, mais une attention a été portée à la situation particulière de chaque association notamment si difficultés conjoncturelles
- Pour l'axe « fonctionnement » : prolongation de la mesure exceptionnelle en terme d'ETPT « association jusqu'à 5 ETPT » au lieu de 2

➤ Des modalités d'instruction en évolution:

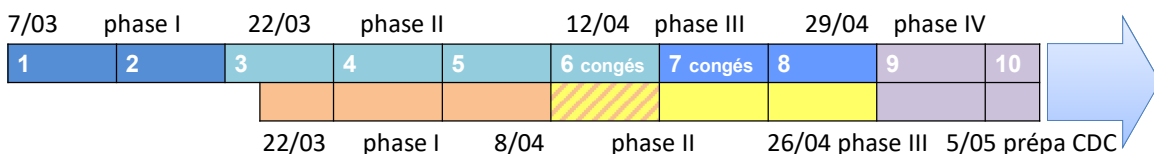
- Un appui sur un nombre limité de services de l'Etat: bureau politique de la ville de la préfecture, DSDEN (domaine éducation), DDETS, DDFE
- Elargissement du nombre d'instructeurs du SDJES
- Un outil supplémentaire d'analyse (exemple)

| N° SIRET | Nom bénéficiaire | 2018 | | 2019 | | 2020 | | 2021 | |
|----------|------------------|--------|--------|------------|--------|------------|--------|------------|--|
| | | FDVA 2 | FDVA 1 | FDVA 2 | FDVA 1 | FDVA 2 | FDVA 1 | FDVA 2 | |
| | | Refusé | - | 2 500,00 € | - | 2 000,00 € | - | 2 500,00 € | |

FDVA2: déroulement de l'instruction

➤ Instruction administrative: (ligne du haut sur l'échelle)

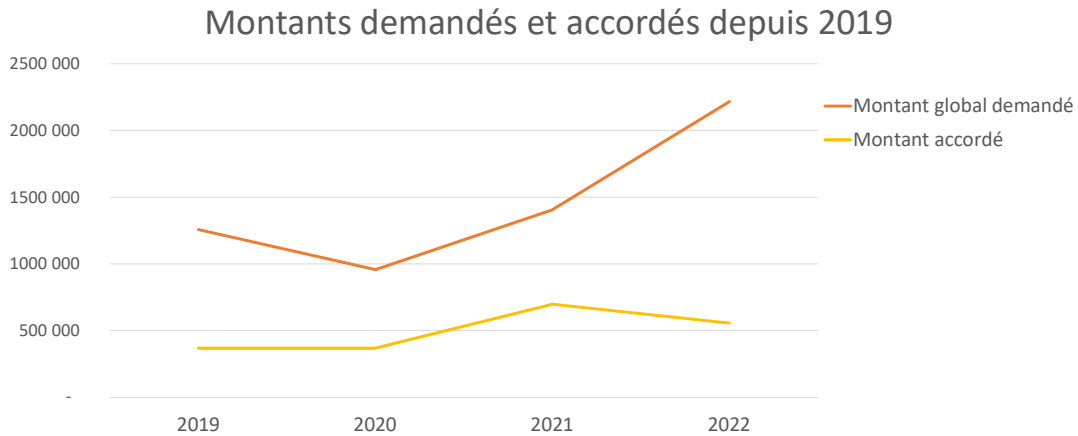
- I. dédoublonnages, réorientations, recevabilité, enregistrements des dossiers
- II. codification par domaines, récapitulatif des soutiens FDVA antérieurs, complétude
- III. compilations des avis internes et externes
- IV. saisies montants sur application « osiris », préparation CDC



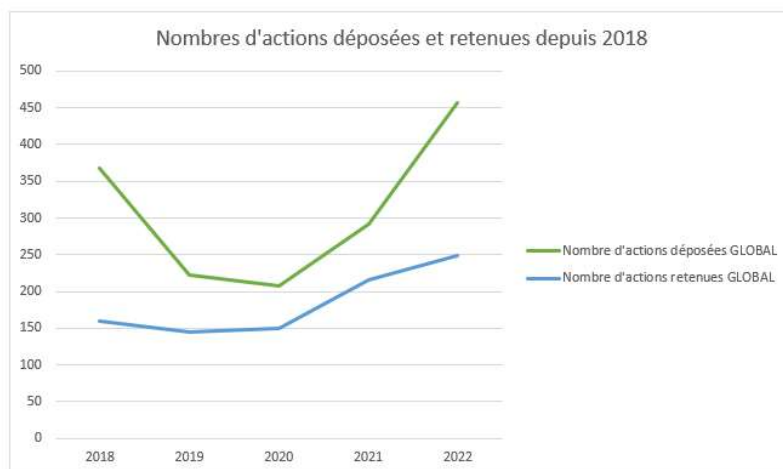
➤ Instruction sur le fond: (ligne du bas sur l'échelle)

- I. 8 domaines et 12 instructeurs, 4 administrations consultées à partir du 22/03
- II. Harmonisations par domaine puis globalement avec notification des fonds de concours le 14 avril
- III. Vérifications, rectification le cas échéant, statistiques et coordination régionale

FDVA2: 2022 creuse le décalage entre les montants demandés et accordés

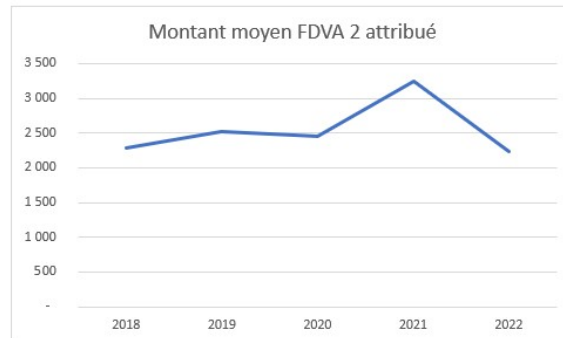


FDVA2: une sélectivité accrue malgré une hausse du nombre d'associations aidées

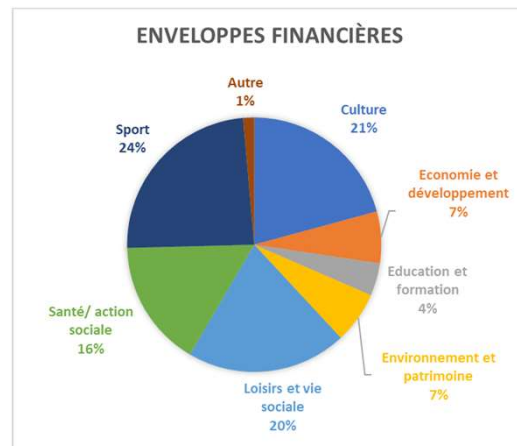
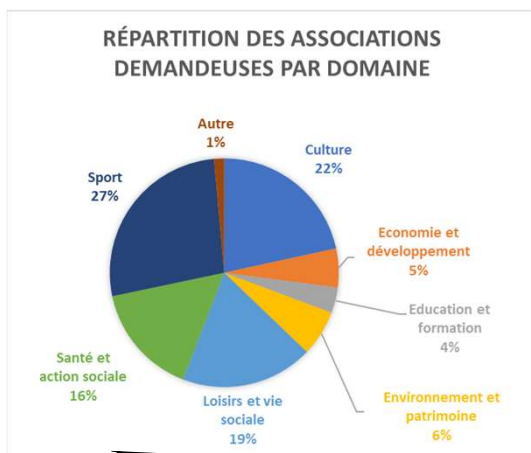


FDVA2 : évolution des montants moyens

| | 2018 | 2019 | 2020 | 2021 | 2022 |
|--|---------|---------|---------|---------|---------|
| Montant moyen attribué aux associations aidées | 2 287 € | 2 524 € | 2 456 € | 3 238 € | 2 241 € |



FDVA2: recherche d'un équilibre par domaines d'activité



Surreprésentation secteurs sport (27%/19%), santé et action sociale (16%/12%), sous-représentation éducation (4%/9%) par rapport aux associations déclarées en Loire-Atlantique

FDVA2: Résultats par axe de financement

➤ 247 associations soutenues sur 417 associations demandeuses (soit 59%)

| Axes | Demandes | | Financements octroyés | | | | Refus | | |
|---------------------------|---------------------------|--------------|---------------------------|--------------|------------------|--------------|------------------------------|----------------------------|------------------|
| | Nombre d'actions déposées | % | Nombre d'actions retenues | % actions | Montants par axe | % | Montants moyens des financés | nombre d'actions refusées* | % rejets/déposés |
| Financement global | 280 | 61 % | 165 | 67 % | 286 165 € | 51,50 % | 1 734 € | 115 | 41 % |
| Nouveaux projets | 176 | 39 % | 82 | 33 % | 269 520 € | 48,50 % | 3 287 € | 94 | 53 % |
| TOTAL | 456 | 100 % | 247 | 100 % | 555 685 € | 100 % | 2 250 € | 209 | |

* plusieurs actions possibles par association

remarque: 39 actions sont des actions N°2,3,4 et 5 pour un même dossier d'association, une seule fiche action au plus retenue dans ce cas

FDVA2: répartition territoriale

| REPARTITION PAR TERRITOIRES (ARRONDISSEMENT) | | | | | | | |
|--|---|---------------------------|-------------|---------------------------|-------------|--------------------|-------------|
| | Toutes associations de Loire-Atlantique (%) | Nombre d'actions déposées | % | Nombre d'actions retenues | % | Montants attribués | % |
| Nantes | 65% | 331 | 72,6 % | 178 | 72 % | 409 147 | 74 % |
| St Nazaire | 20% | 84 | 18,4 % | 47 | 19 % | 102 500 | 18 % |
| Châteaubriant-Ancenis | 15% | 40 | 8,8 % | 22 | 9 % | 44 038 | 8 % |
| hors département | | 1 | 0,2 % | 0 | 0 % | 0 | 0 % |
| TOTAL | 100% | 456 | 100% | 247 | 100% | 555 685 | 100% |

- Déséquilibre dans les demandes au profit de l'arrondissement de Nantes
- ... qui se répercute dans les attributions